

«СОГЛАСОВАНО»
Начальник УО Аскизского
района Ф.М. Боргояков

« 3 » 2017 г.

«СОГЛАСОВАНО»
Начальник ОГИБДД СМВД
России по Аскизскому району
М.П. Иптышев

« 29 » 09 2017 г.

«УТВЕРЖДАЮ»
Директор МБОУ
А.М. Сундугаева

« »

2017 г.

ПАСПОРТ

дорожной безопасности образовательного учреждения

(типовой)

Муниципальное бюджетное общеобразовательное учреждение

Лесоперевалочная средняя общеобразовательная школа №1

(наименование образовательного учреждения)

2017

Общие сведения

Муниципальное бюджетное общеобразовательное учреждение

Лесоперевалочная средняя общеобразовательная школа №1

Тип ОУ - Общеобразовательное учреждение

Юридический адрес: 655710, РХ, Аскизский район, село Бельтирское, улица Абаканская 29 а

Фактический адрес: 655710, РХ, Аскизский район, село Бельтирское, улица Абаканская 29 а

Руководители образовательного учреждения:

Директор (руководитель) Сунчугашева Алевтина Матвеевна 8(39045)95260
(фамилия, имя, отчество) (телефон)

Заместитель директора по учебной работе Рыхтикова Евгения Владимировна 8(39045)95260
(фамилия, имя, отчество) (телефон)

Заместитель директора по воспитательной работе Лотова Ирина Викторовна 8(39045)95260
(фамилия, имя, отчество) (телефон)

Ответственные работники муниципального органа образования

Инженер по технике безопасности Сёмина О.В.
(должность) (фамилия, имя, отчество)
390(45) 9-24-31
(телефон)

Ответственные от

Госавтоинспекции Инспектор БДД ОГИБДД ОМВД по Аскизскому району ст. лейтенант полиции Казанаев М.Д.
(должность) (фамилия, имя, отчество)

(должность) (фамилия, имя, отчество)

(телефон)

Ответственные работники за мероприятия по профилактике детского травматизма

Педагог – организатор Томочакова О.А.
(должность) (фамилия, имя, отчество)
8(39045)95260
(телефон)

Руководитель или ответственный работник дорожно-эксплуатационной организации, осуществляющей содержание улично-дорожной

сети (УДС)* Глава Администрации МО Бельтирский с/с Ильяшук В.И 9- 51 - 75

* Дорожно-эксплуатационные организации, осуществляющие содержание УДС и ТСОДД, несут ответственность в соответствии с законодательством Российской Федерации (Федеральный закон «О безопасности дорожного движения» от 10 декабря 1995 г. № 196-ФЗ, Кодекс Российской Федерации об административных правонарушениях, Гражданский кодекс Российской Федерации).

Руководитель или ответственный
работник дорожно-эксплуатационной
организации, осуществляющей
содержание технических средств
организации дорожного
движения (ТСОДД)*

Глава Администрации МО Бельтирский с/с Ильящук В.И 9- 51 - 75

(фамилия, имя, отчество)

(телефон)

Количество учащихся 369

Наличие уголка по БДД Стенд находится на первом этаже в левой части фойе
(если имеется, указать место расположения)

Наличие класса по БДД на втором этаже в средней части здания кабинет № 5
в наличие А1069 оборудование по профилактики дорожного травматизма

Наличие автогородка (площадки) по БДД нет

Наличие автобуса в образовательном учреждении имеется

(при наличии автобуса)

Владелец автобуса Муниципальное бюджетное общеобразовательное учреждение

Лесоперевалочная средняя общеобразовательная школа №1

(образовательное учреждение, муниципальное образование и др.)

Время занятий в образовательном учреждении:

1-ая смена: 8.30 – 14.25

2-ая смена: 12.55 – 17.05

внеклассные занятия: 14.30 – 20.00

Телефоны оперативных служб:

Дежурная часть ОВД Аскизского района 9 – 21 – 22

МЧС 01, 9-11-45

Пожарная часть 9 – 51 – 16

Охранное предприятие Форт – Запад 9 – 14 – 65, 89832649743

Содержание

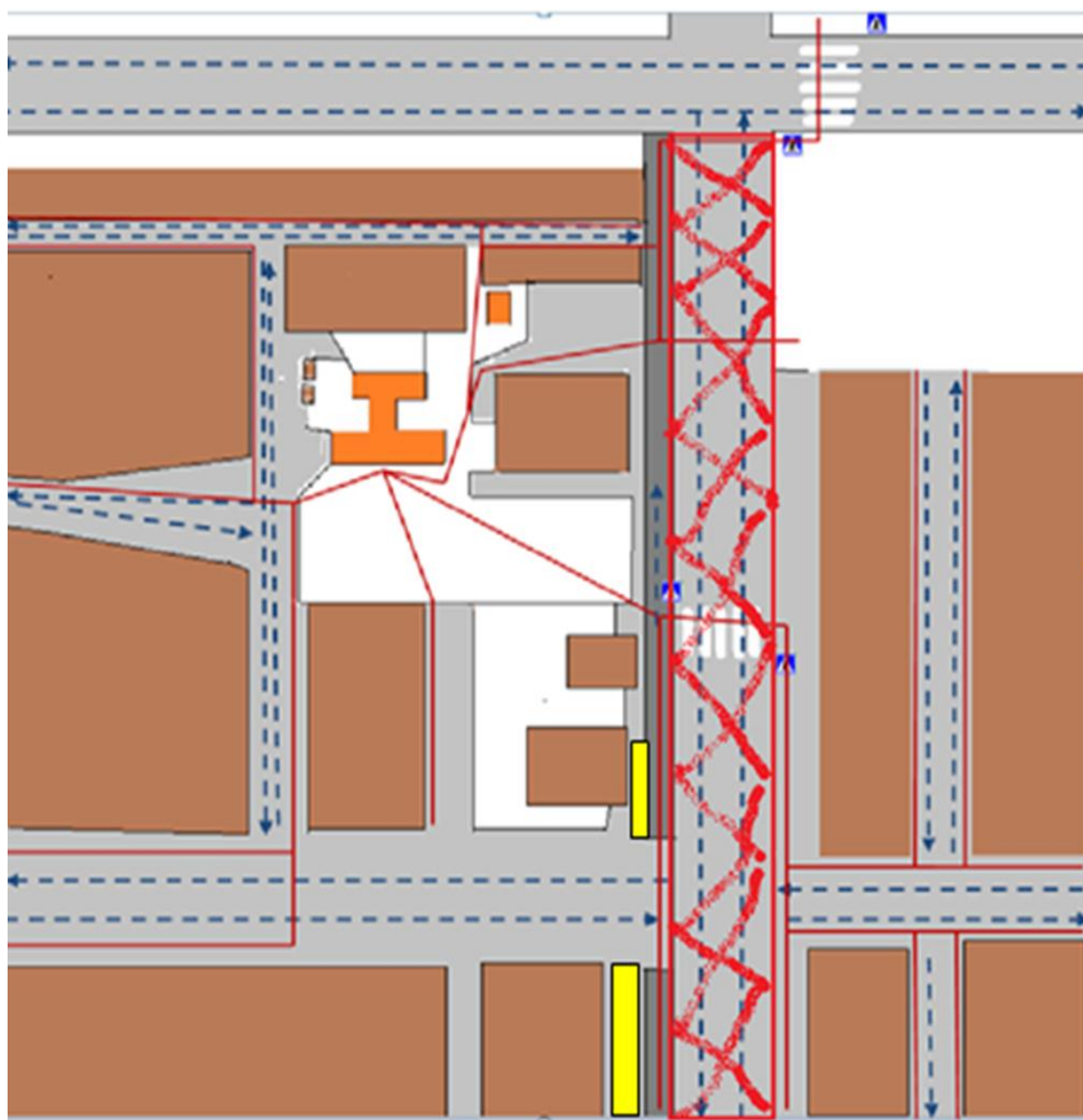
I. План-схемы ОУ.

1. район расположения ОУ, пути движения транспортных средств и детей (учеников, обучающихся);
2. организация дорожного движения в непосредственной близости от образовательного учреждения с размещением соответствующих технических средств, маршруты движения детей и расположение парковочных мест;
3. маршруты движения организованных групп детей от ОУ к стадиону, парку или к спортивно-оздоровительному комплексу;
4. пути движения транспортных средств к местам разгрузки/погрузки и рекомендуемых безопасных путей передвижения детей по территории образовательного учреждения.

Приложения.

I. План - схемы МБОУ Лесоперевалочная СОШ-1.

План - схема района расположения МБОУ Лесоперевалочная СОШ-1, пути движения транспортных средств и детей (учеников)



-  - тротуар
-  - проезжая часть
-  - жилая застройка
-  - движение детей (учеников) из (в) образовательного учреждения
-  - движение транспортных средств
-  - опасный участок

Описание план – схемы района расположения

МБОУ Лесоперевалочная СОШ-1.

1. Район расположения образовательного учреждения определяется группой жилых домов, зданий и улично-дорожной сетью, центром которого является непосредственно образовательное учреждение;

2. Территория, указанная в схеме, включает в себя:

- образовательное учреждение;

- стадион находится на территории ОУ, на котором могут проводиться занятия по физической культуре

- спортзал;

- автомобильные дороги и тротуары;

- магазины.

3. На схеме обозначено:

- расположение жилых домов, зданий и сооружений;

- сеть автомобильных дорог;

- пути движения транспортных средств;

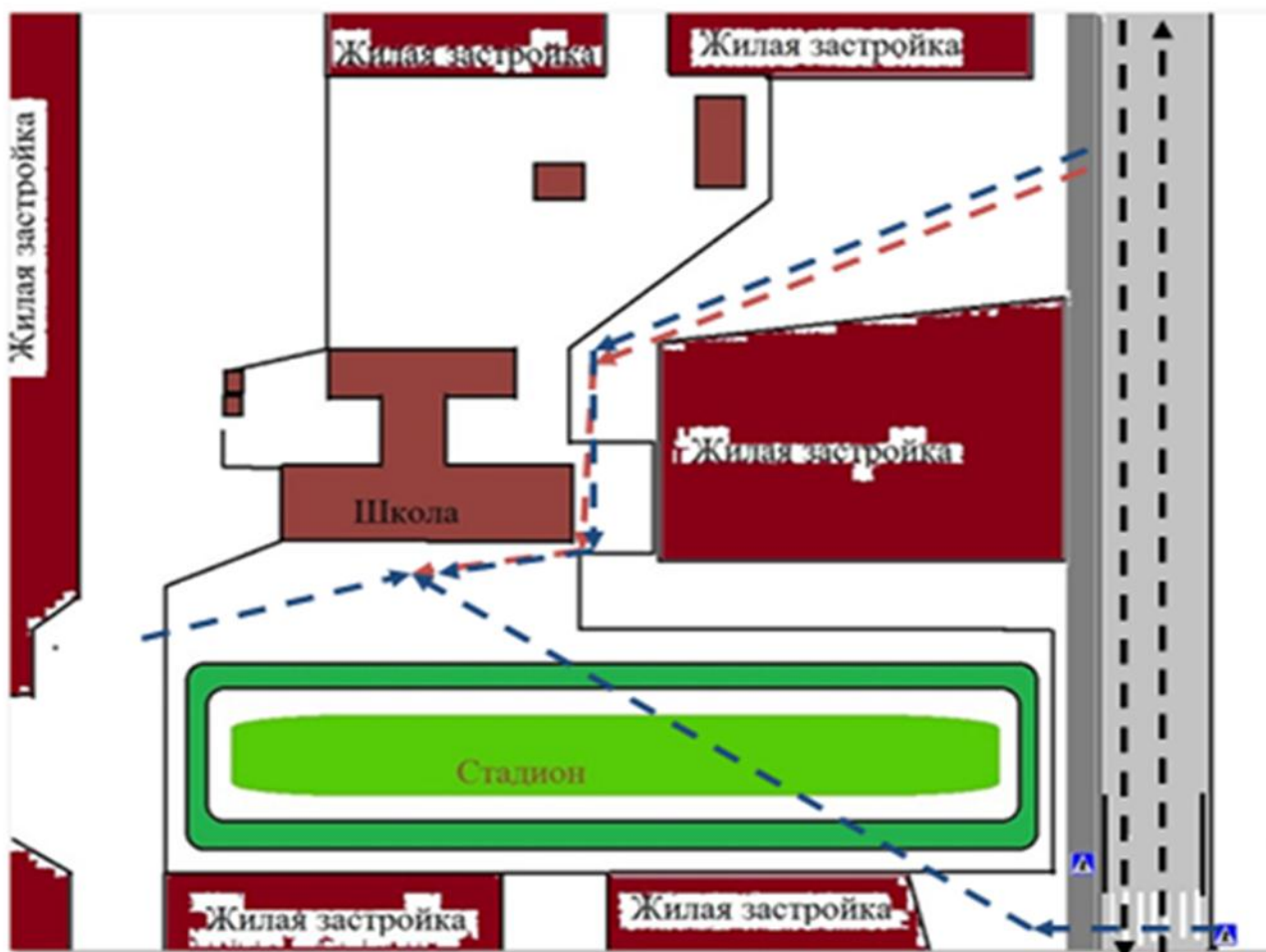
- пути движения детей (учеников) в/из образовательного учреждения;

- опасные участки (места несанкционированных переходов на подходах к образовательному учреждению, места концентрации ДТП с участием детей-пешеходов);

- уличные (наземные) пешеходные переходы;

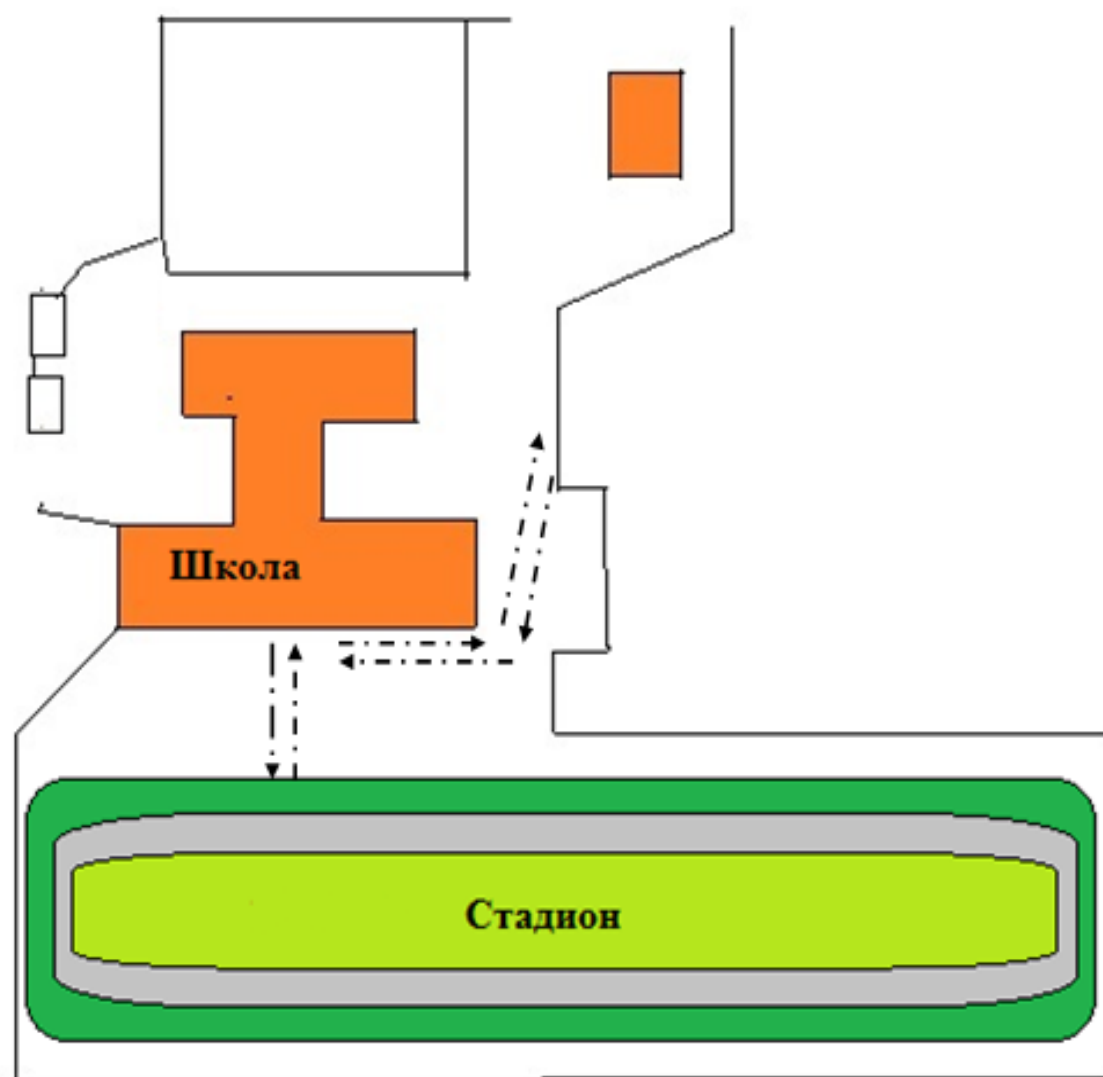
- названия улиц.

2. Схема организации дорожного движения в непосредственной близости от образовательного учреждения с размещением соответствующих технических средств, маршруты движения детей и расположение парковочных мест



- - ограждение образовательного учреждения
- ← - - - - движение детей от остановок частных транспортных средств
- ← - - - - движение детей от остановок маршрутных транспортных средств
- ← - - - - направление движения транспортного потока

3. Маршруты движения организованных групп детей от образовательного учреждения к стадиону, парку или спортивно-оздоровительному комплексу



- - - - -> движение детей и подростков на территории ОУ

Описание схемы организации дорожного движения в непосредственной близости от МБОУ Лесоперевалочная СОШ-1.

1. Схема организации дорожного движения ограничена автомобильными дорогами, находящимися в непосредственной близости от образовательного учреждения;

2. На схеме обозначено:

- здание МБОУ Лесоперевалочная СОШ-№1 расположено по ул. Октябрьская – .
Имеется ограждение территории – металлический забор (сетка - рабица).

- автомобильная дорога по ул. Октябрьская имеет асфальтовое покрытие и тротуары расположенные около ограды стадиона ОУ;

- уличные пешеходные переходы на подходах к ОУ;

II. Информация об обеспечении безопасности перевозок детей специальным транспортным средством (автобусом).

(при наличии автобуса(ов))

1. Общие сведения

Марка ГАЗель Next

Модель Автобус специальной перевозки детей 224385

Государственный регистрационный знак Т 376 КЕ 19

Год выпуска 2015 Количество мест в автобусе 21

Соответствие конструкции требованиям, предъявляемым к школьным автобусам
соответствует

1. Сведения о водителе(ях) автобуса(сов)

Фамилия, имя, отчество, телефон	Дата принятия на работу	Стаж вождения ТС категории D	Дата предстоящего медицинского осмотра	Период проведения стажировки	Сроки повышения квалификации	Допущенные нарушения ПДД / в том числе через «Глонас»
Цыбин Валерий Александрович	24.11.2011	34	Июнь 2017	-	Стаж более 20 лет	-

2. Организационно-техническое обеспечение

1) Лицо, ответственное, за обеспечение безопасности дорожного движения (ФИО): Худяков Николай Михайлович назначено Приказ № 140/3 от 01.09.2016 г.. Трудовой договор № 310 от 01.09.2016 г., прошло аттестацию Удостоверение № 007241 от 23 августа 2011 г. КЯК 020557, Протокол аттестационной комиссии № 73 БД от 23 августа 2011 г.

2) Организация проведения предрейсового медицинского осмотра водителя: осуществляет фельдшер скорой помощи
(Ф.И.О. специалиста)

на основании ГБУЗ РХ «Аскизская МБ» Договора № от 11.01.2017 г.
действительного до 11.01.2018 г.

3) Организация проведения предрейсового технического осмотра транспортного средства:

осуществляет ОАО «Аскизавтотранс» Худяков Николай Михайлович
(Ф.И.О. специалиста)

на основании от Гражданско- правового договора от 01.09.2017 г.
действительного до 30.06.2017 г.

4) Дата очередного технического осмотра Июль 2017 года

5) Место стоянки автобуса в нерабочее время Бокс д/сада «Василек»
меры, исключающие несанкционированное использование сторож
Договор с 1 ноября 2015г. по 1 ноября 2020 г

6) Место ремонта и технического обслуживания автобуса СТО Индивидуальный предприниматель с Аскиз, ул Советская 11 а, Коков Владимир Николаевич, Договор на оказание услуг от 11 01 2017 г. бессрочный

7) Наличие и работоспособность алкозамка. Факты сработки _____ - _____

3. Сведения о владельце автобуса

Юридический адрес владельца: Муниципальное бюджетное общеобразовательное учреждение Лесоперевалочная общеобразовательная школа №1, 655710, РХ, Аскизский район, село Бельтирское улица Абаканская 29 а

Фактический адрес владельца: 655710, РХ, Аскизский район, село Бельтирское улица Абаканская 29 а

Телефон ответственного лица 8(39045)9-52-60

(при отсутствии автобуса)

Сведения об организациях, осуществляющих перевозку детей специальным транспортным средством (автобусом)

Рекомендуемый список контактов организаций, осуществляющих перевозку детей специальным транспортным средством (автобусом).

(При перевозке детей специальным транспортным средством (автобусом) сторонней организацией заполняется карточка. Заполненная карточка хранится в разделе «Приложение»)

**Информационная карточка
перевозок детей специальным транспортным средством (автобусом)**

Общие сведения

Марка ГАЗель Next
Модель Автобус для специальной перевозки детей 224385
Государственный регистрационный знак т 376 КЕ 19
Год выпуска 2015 Количество мест в автобусе 21
Соответствие конструкции требованиям, предъявляемым к школьным автобусам

1. Сведения о владельце

Владелец МБОУ Лесоперевалочная СОШ -1
(наименование организации)

Юридический адрес владельца 655710, РХ, Аскизский район, село Бельтирское, улица Абаканская 29а

Фактический адрес владельца 655710, РХ, Аскизский район, село Бельтирское, улица Абаканская 29а

Телефон ответственного лица 8(39045) 9-52-60

2. Сведения о водителе автобуса

Фамилия, имя, отчество Цыбин Валерий Николаевич
Принят на работу 24.11.2011
Стаж вождения категории D 34
Телефон 89135466573

3. Организационно-техническое обеспечение

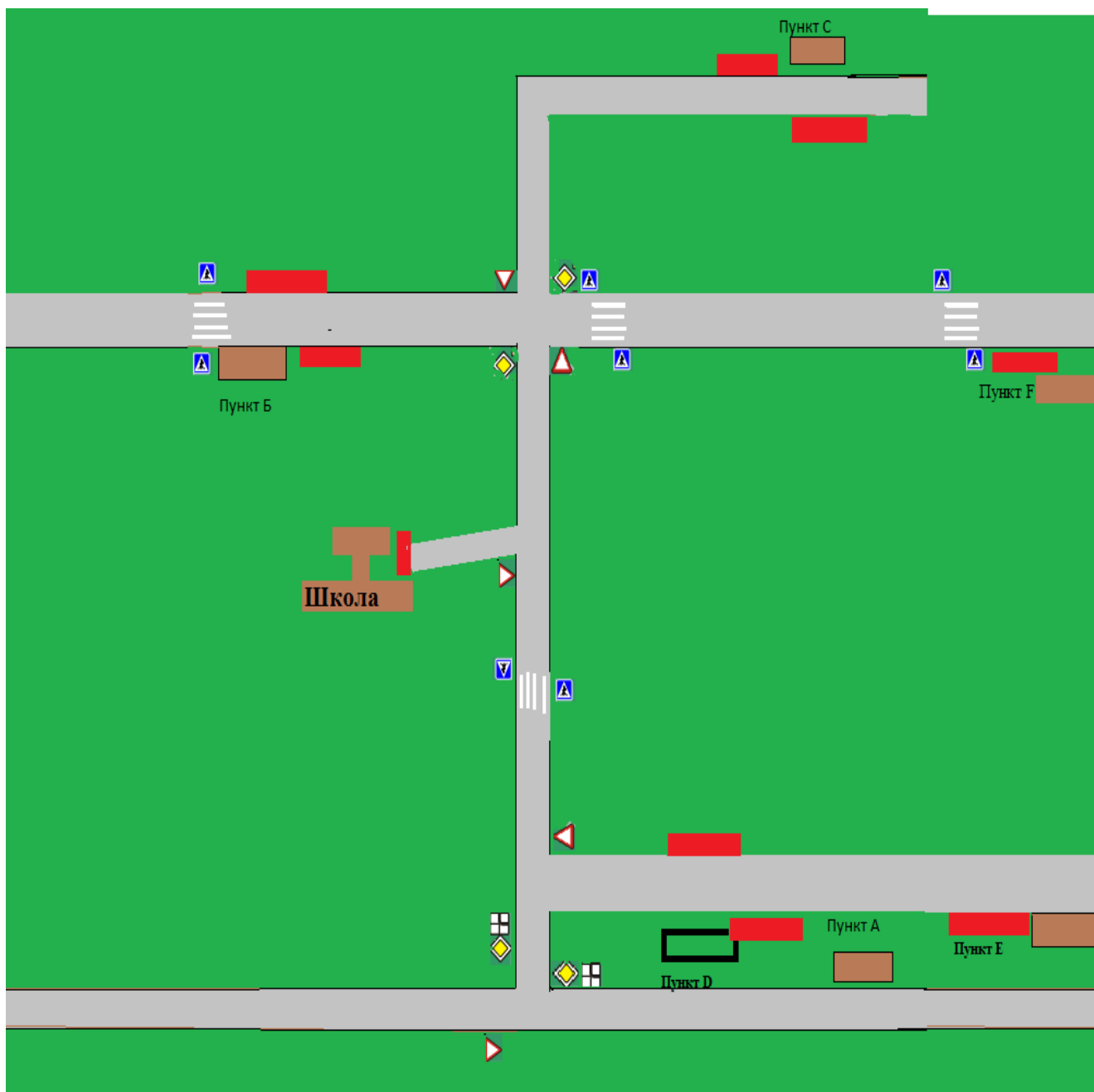
Лицо, ответственное за обеспечение безопасности дорожного движения: Худяков Николай Михайлович назначено Приказ № 143/3 от 01.09.2016 г. Трудовой договор № 310 от 01.09.2016 г, прошло аттестацию Удостоверение № 007241 от 23 августа 2011г. КЯК 020557, Протокол аттестационной комиссии № 73 БД от 23 августа 2011 г.


Дата последнего технического осмотра сентябрь 2016

Директор (руководитель)
образовательного учреждения _____ А.М. Сунчугашева
(подпись) (Ф.И.О.)

Руководитель организации,
осуществляющей перевозку детей
специальным транспортом
(автобусом) _____ А.М. Сунчугашева
(подпись) (Ф.И.О.)

2.Маршрут движения автобуса до образовательного учреждения



 Место высадки / посадки детей подростков

 Маршрут движения школьного автобуса

Расстояние от школы до мест высадки / посадки детей подростков

Пункт А (Гараж) – Школа – 1 км

Пункт Б (Аал. Анхаков) – Школа – 6.5 км

Пункт В (ст. Бельтиры) – Школа – 3 км

Пункт D (маг. Центральный) – Школа – 1 км

Пункт D (маг. Центральный) – Школа – 1 км

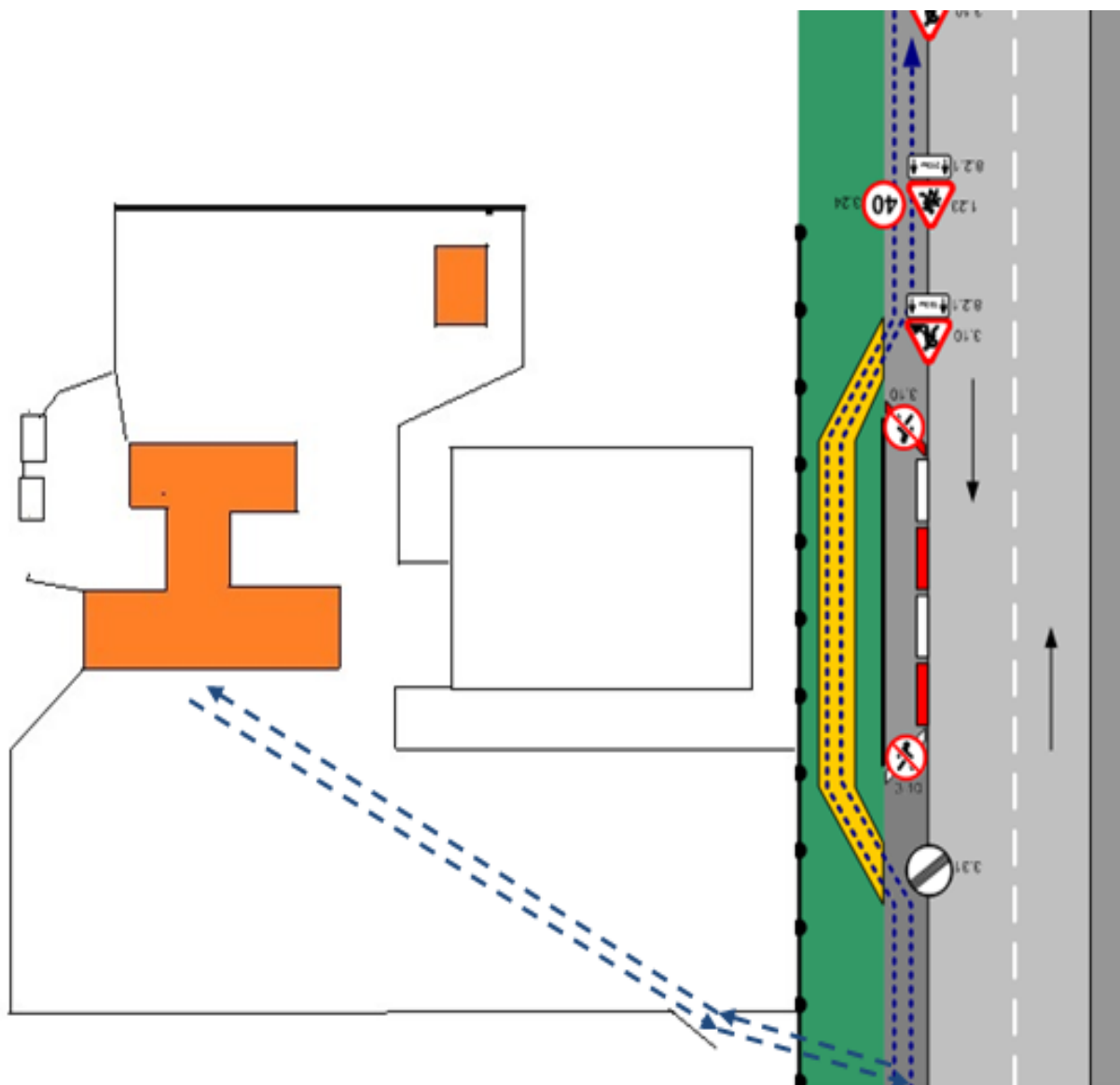
Пункт D (маг. Центральный) – Школа – 1 км




Пункт F (Школа – магазин «Пятёрочка» - 2.

3. Безопасное расположение остановки автобуса у образовательного учреждения



Приложение
План-схема пути движения транспортных средств и детей (обучающихся,
воспитанников)
при проведении дорожных ремонтно-строительных работ вблизи
образовательного учреждения



-  - временная пешеходная дорожка
-  - направление движения транспортного потока
-  - рекомендуемое направление движения детей (учеников)